

Lieu : Rillieux la pape (69) ou Aubière (63)

Contrat : CDI

LES MISSIONS

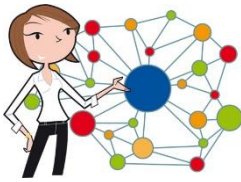
Lee Sormea propose une offre de services aux collectivités territoriales, exploitants de réseaux de transports et services de l'Etat. Vous serez amené(e) à intervenir sur différents projets d'ingénierie de la mobilité, en étroite relation avec votre responsable projet et nos clients (collectivités, DIR, autoroutiers, mais aussi des industriels).

En tant qu'ingénieur(e) d'étude, vous pourrez être amené(e) à travailler sur des missions de type :

- Etude de stratégies de mobilité sur un territoire (concertation publique, covoiturage, modes actifs...)
- Etude de trafic et d'exploitation des routes (participation à des enquêtes terrain, analyse de trafic et traitement de données, réglage des carrefours à feux, stratégies pour l'exploitation d'un réseau...)
- Etude de systèmes et équipements innovants (équipements de la route, PC de régulation, stationnement intelligent, véhicules autonomes et connectés ...)



“ Ce n'est pas le monde qui va vite, c'est vous ”



LE PROFIL RECHERCHÉ

Diplômé(e) BAC+5 (école d'ingénieur ou Master 2 en ingénierie des transports), vous êtes débutant(e) ou bénéficiez d'une première expérience (2 à 3 ans), idéalement en aménagement urbain ou en infrastructures de transports.

Vous serez basé(e) dans locaux de Lyon ou Clermont Ferrand, avec des déplacements ponctuels sur le site de nos clients.

Vos savoir-faire et savoir-être :

- Bonne maîtrise des outils bureautiques (Excel, Word, Powerpoint), maîtrise d'outils SIG appréciée
- Bonne communication orale et qualités rédactionnelles
- Esprit d'analyse et de synthèse
- Sens de l'écoute, aptitude à la communication et à la concertation
- Rigueur et sens de l'organisation
- Curiosité technique
- Proactivité et force de proposition

L'ENTREPRISE

Lee Sormea est une entreprise du groupe VINCI Energies spécialisée en ingénierie de la Mobilité, de l'Acoustique et du Management de Projet. Plus d'infos sur www.lee-sormea.com.

Une entreprise à **taille humaine (25 personnes)** au sein d'un grand Groupe offrant de nombreuses opportunités.

VINCI Energies accélère le déploiement des nouvelles technologies pour concrétiser deux mutations majeures : la transformation numérique et la transition énergétique. Nous rendons les infrastructures d'énergie, de transport et de communication, les usines ainsi que les bâtiments chaque jour plus fiables, plus sûrs, plus efficaces.

13,7 milliards d'euros (chiffre d'affaires 2020) // 83 800 collaborateurs
1800 entreprises // 55 pays. [Présentation vidéo](#)

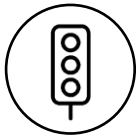
NOS ACTIVITÉS EN MOBILITÉ



Routes & tunnels



Véhicules autonomes



Feux tricolores



Transport en commun



Modes actifs



Smart city

ENVIE DE NOUS REJOINDRE ? contact@lee-sormea.com