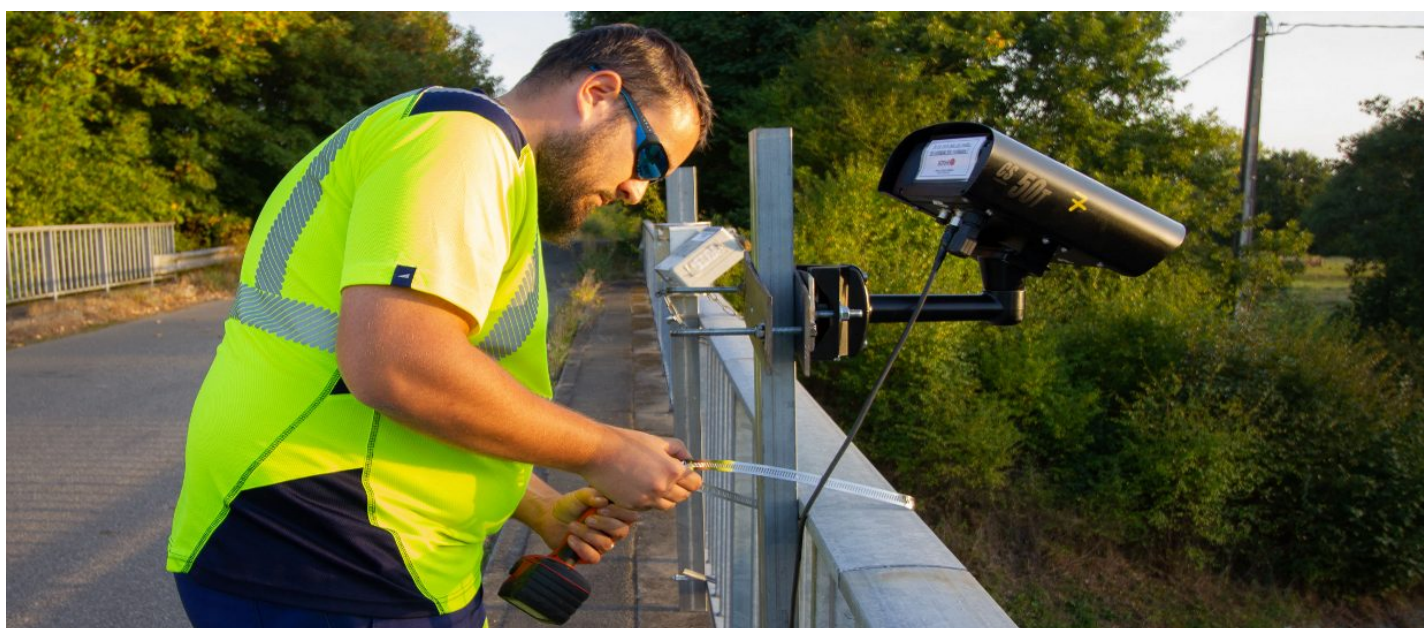


COMPTAGES ROUTIERS ET MODES ACTIFS

L'objectif : quantifier les usagers pour mieux partager la voirie. Lee Sormea dispose de matériels et de méthodologie pour comptabiliser tous modes de déplacement : les véhicules (catégorisation en VL / PL / 2 roues) et les modes actifs (cycles, piétons...).



Comptages automatiques de trafic routier

Ils permettent de :

- ✓ Quantifier le flux sur un axe donné
- ✓ Alimenter les [études de trafic](#)

Nous utilisons des compteurs automatiques de type Radar mono ou multivoie pour recenser tous les véhicules sur un axe avec distinction VL, PL et 2 roues. Notre parc de plus de 160 compteurs nous permet de réaliser des campagnes de mesure de grande envergure.



Relevé des comportements aux carrefours à feux

Le système d'analyse des comportements des automobilistes appelé ANACOMDA FEUX est notre système breveté.

Il permet d'agir pour plus de sécurité et de fluidité au niveau des carrefours à feux

Sans se raccorder au carrefour, il analyse le comportement des automobilistes au feu (type de véhicule, vitesse, franchissement au rouge...)

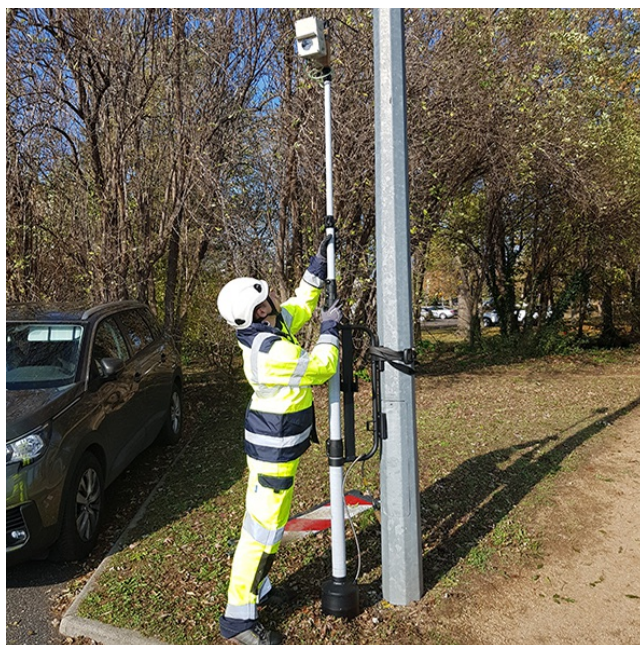


Comptages directionnels

Ils constituent un relevé des directions empruntées par tous les types d'utilisateurs (vélos, piétons, VL, PL, 2 roues ...) à l'échelle d'un carrefour routier.

La connaissance des directions nous permet de moduler les plans de feux ou modifier les aménagements concernés avec, par exemple, intégration d'une voie dédiée aux tournes à gauche.

Les relevés sont réalisés par un enquêteur intérimaire ou du matériel vidéo (caméra panoramique sur perche).



SUIVEZ-NOUS [in](#) [You Tube](#) [f](#) [Twitter](#)

[Mentions légales](#)

[Cookies](#)

[Plan du site](#)

[Les sites du Groupe](#)



[Configurer les cookies](#)